

UNIQUE

ALWAYS & EVERYWHERE



СИСТЕМЫ НОВОГО ПОКОЛЕНИЯ ДЛЯ ДРОБЛЕНИЯ И ПЕРЕРАБОТКИ

MMB[®]

THE CRUSHING EVOLUTION

WORLDWIDE LEADER

RU

ЗАДАЧИ

РЕШИТЕЛЬНОСТЬ, ЖИЗНЕННОСТЬ И КОРПОРАТИВНЫЙ ДУХ

- ЭТО ЛИШЬ НЕКОТОРЫЕ НАШИ ЦЕННОСТИ.

НАС УЗНАЮТ В ЛЮБОЙ ТОЧКЕ ЗЕМНОГО ШАРА,

ПОТОМУ ЧТО МЫ ПРЕДЛАГАЕМ РЕШЕНИЕ ДЛЯ ВСЕХ, СТРЕМЯЩИХСЯ К

КОНКУРЕНТОСПОСОБНОСТИ,

ДРОБЯ НЕНУЖНОЕ, ЧТОБЫ СОЗДАТЬ БЛАГОСОСТОЯНИЕ И ИННОВАЦИИ.

+ ИННОВАЦИЯ

МВ - ОБОРУДОВАНИЕ И ПРОДВИНУТЫЕ РЕШЕНИЯ ДЛЯ СФЕРЫ ДРОБЛЕНИЯ, СНОСА И УТИЛИЗАЦИИ

+ ЭКОНОМИЯ

МВ СОКРАЩАЕТ РАСХОДЫ НА ТРАНСПОРТИРОВКУ, ВЫВОЗ В ОТВАЛ И НА ПОКУПКУ НОВОГО МАТЕРИАЛА

+ ПРИБЫЛЬ

МВ ПОЗВОЛЯЕТ СРАЗУ ЖЕ ПОВТОРНО ИСПОЛЬЗОВАТЬ ОТХОДЫ ДЛЯ УВЕЛИЧЕНИЯ ВАШИХ ДОХОДОВ

+ УНИВЕРСАЛЬНОСТЬ

МВ ПРЕДЛАГАЕТ ГАММУ УНИКАЛЬНОЙ ПРОДУКЦИИ В МИРЕ, УСТАНОВЛИВАЕМУЮ НА ЛЮБУЮ РАБОЧУЮ МАШИНУ

+ УНИКАЛЬНОСТЬ

МВ - ВЛАДЕЛЕЦ ПАТЕНТА НА СЛОЖНОЕ ДВИЖЕНИЕ ЩЁК ДРОБИЛЬНОГО КОВША

+ ЛИДЕР

БОЛЕЕ 16.000 ЕДИНИЦ ОБОРУДОВАНИЯ И 90% ДОЛИ РЫНКА, МВ - МИРОВОЙ ЛИДЕР СВОЕГО СЕКТОРА

ОБЛАСТИ ПРИМЕНЕНИЯ

СНОС СТРОЕНИЙ



ДОРОЖНЫЕ РАБОТЫ



КАРЬЕРЫ И ШАХТЫ



ТУННЕЛИ И ОГРАНИЧЕННЫЕ ПРОСТРАНСТВА



ОБСЛУЖИВАНИЕ ЗЕЛЕННЫХ И СЕЛЬСКОХОЗЯЙСТВЕННЫХ ЗОН



РЕСАЙКЛИНГ



ПРОКЛАДКА ТРУБОПРОВОДОВ



ГОРОДСКИЕ СТРОЙПЛОЩАДКИ



ДРОБИЛЬНЫЕ КОВШИ

MB Crusher первый и оригинальный дробильный ковш со сложным движением щеки. Непревзойденный по своим характеристикам, превращает любую рабочую машину в настоящую дробилку.

* с тыльной стороны
** а также для телескопического погрузчика

РЕКОМЕНДУЕМЫЙ ЭКСКАВАТОР
РЕКОМЕНДУЕМЫЙ МИНИПОГРУЗЧИК
РЕКОМЕНДУЕМЫЙ ЭКСКАВАТОР-ПОГРУЗЧИК / ПОГРУЗЧИК
ЭКСКАВАТОР-ПОГРУЗЧИК / МИНИ-ЭКСКАВАТОР

МАССА
ВМЕСТИМОСТЬ
ДАВЛЕНИЕ
ОБРАТНОЕ ДАВЛЕНИЕ
ПОТОК МАСЛА
РАЗМЕРЫ ЗАГРУЗОЧНОГО ОКНА

| | MB-L120 S2 | MB-L140 S2 | MB-L160 S2 | MB-L200 S2 | MB-C50 S2 | BF60.1S4 | BF70.2S4 | BF80.3S4 | BF90.3S4 | BF120.4S4 | BF135.8 | BF150.10 |
|---------------------------|----------------|----------------|-----------------|-----------------|----------------|----------------|----------------|----------------|----------------|-----------------|-----------------|-----------------|
| МАССА | - | - | - | - | - | ≥ 8 Ton | ≥ 14 Ton | ≥ 18,5 Ton | ≥ 21 Ton | ≥ 30 Ton | ≥ 43 Ton | ≥ 70 Ton |
| ВМЕСТИМОСТЬ | ≥ 2,8 Ton | ≥ 3 Ton | ≥ 4,5 Ton | ≥ 6 Ton | - | - | - | - | - | - | - | - |
| ДАВЛЕНИЕ | ≥ 5 ≤ 7 Ton | ≥ 6 ≤ 8 Ton | ** ≥ 7 ≤ 10 Ton | ** ≥ 7 ≤ 10 Ton | - | - | - | - | - | - | - | - |
| ОБРАТНОЕ ДАВЛЕНИЕ | 0,95 Ton | 0,98 Ton | 1,45 Ton | 1,50 Ton | * ≥ 4 Ton | 1,60 Ton | 2,30 Ton | 3 Ton | 3,50 Ton | 4,80 Ton | 7,50 Ton | 10,50 Ton |
| ПОТОК МАСЛА | 0,20 m³ | 0,25 m³ | 0,35 m³ | 0,45 m³ | 0,75 Ton | 0,55 m³ | 0,66 m³ | 0,70 m³ | 0,90 m³ | 1,30 m³ | 1,60 m³ | 2,30 m³ |
| РАЗМЕРЫ ЗАГРУЗОЧНОГО ОКНА | 200 bar | 200 bar | 200 bar | 200 bar | 200 bar | 220 bar | 220 bar | 220 bar | 220 bar | 220 bar | 250 bar | 230 bar |
| | 20 bar | 20 bar | 20 bar | 20 bar | 10 bar | 10 bar | 10 bar | 10 bar | 10 bar | 10 bar | 10 bar | 10 bar |
| | 95 l/min. | 98 l/min. | 110 l/min. | 120 l/min. | 90 l/min. | 98 l/min. | 140 l/min. | 160 l/min. | 180 l/min. | 210 l/min. | 320 l/min. | 380 l/min. |
| | L 730 H 250 mm | L 740 H 250 mm | L 1100 H 240 mm | L 1150 H 260 mm | L 540 H 250 mm | L 610 H 500 mm | L 740 H 510 mm | L 850 H 510 mm | L 910 H 540 mm | L 1205 H 540 mm | L 1300 H 600 mm | L 1450 H 700 mm |

ПРОСЕИВАЮЩИЕ КОВШИ

MB Crusher самая полная гамма просеивающих ковшей в мире. Производительные, универсальные и оснащенные корзиной, состоящей из взаимозаменяемых модульных панелей, просеивающие ковши MB подходят для любой рабочей машины и для любой необходимости просеивания.

* с тыльной стороны

РЕКОМЕНДУЕМЫЙ ЭКСКАВАТОР
РЕКОМЕНДУЕМЫЙ МИНИПОГРУЗЧИК
РЕКОМЕНДУЕМЫЙ ЭКСКАВАТОР-ПОГРУЗЧИК / ПОГРУЗЧИК
ЭКСКАВАТОР-ПОГРУЗЧИК / МИНИ-ЭКСКАВАТОР

МАССА
ВМЕСТИМОСТЬ
ДАВЛЕНИЕ / ОБРАТНОЕ ДАВЛЕНИЕ
ПОТОК МАСЛА

| | MB-LS140 | MB-LS170 | MB-LS220 | MB-S10 S2 | MB-S14 S4 | MB-S18 S3 | MB-S23 |
|------------------------------|-----------|----------------|---------------|---------------|--------------|---------------|------------|
| МАССА | - | - | - | - | ≥ 9 < 20 Ton | ≥ 20 < 35 Ton | ≥ 35 Ton |
| ВМЕСТИМОСТЬ | ≥ 2,6 Ton | - | - | - | - | - | - |
| ДАВЛЕНИЕ / ОБРАТНОЕ ДАВЛЕНИЕ | - | ≥ 6,5 < 11 Ton | ≥ 12 < 25 Ton | - | - | - | - |
| ПОТОК МАСЛА | - | - | - | * ≥ 4 < 9 Ton | - | - | - |
| | 0,45 Ton | 1,35 Ton | 2,80 Ton | 0,39 Ton | 1,10 Ton | 2 Ton | 3,75 Ton |
| | 0,40 m³ | 1,10 m³ | 2,40 m³ | 0,32 m³ | 1,10 m³ | 2,40 m³ | 4,30 m³ |
| | 130/- bar | 150/- bar | 220/- bar | 130/- bar | 150/- bar | 200/- bar | 320/5 bar |
| | 40 l/min. | 60 l/min. | 120 l/min. | 40 l/min. | 60 l/min. | 120 l/min. | 160 l/min. |

ГРЕЙФЕР

Гамма грейферов MB сочетает в себе маневренность со значительной силой захвата. Чувствительность и постепенность, с которой Вы можете управлять силой захвата грейфера MB, позволяет выполнять с высокой точностью действия по сносу строений и по перемещению.

РЕКОМЕНДУЕМЫЙ ЭКСКАВАТОР
МАССА
ОБЪЕМ (ЗАКРЫТЫЕ ЧЕЛЮСТИ)
ВРАЩЕНИЕ
ПОДАЧА ВРАЩЕНИЯ
ДАВЛЕНИЕ ВРАЩЕНИЯ
ДАВЛЕНИЕ (ОТКРЫТИЕ/ЗАКРЫТИЕ)
ПОТОК МАСЛА (ОТКРЫТИЕ/ЗАКРЫТИЕ)

| | MB-G600 | MB-G900 | MB-G1200 | MB-G1500 |
|---------------------------------|-----------------|-----------------|-----------------|------------------|
| МАССА | ≥ 6 ≤ 12 Ton | ≥ 12 ≤ 18 Ton | ≥ 18 ≤ 25 Ton | ≥ 20 ≤ 25 Ton |
| ОБЪЕМ (ЗАКРЫТЫЕ ЧЕЛЮСТИ) | 0,60 Ton | 0,78 Ton | 1,60 Ton | 2 Ton |
| ВРАЩЕНИЕ | 0,29 m³ / 290 L | 0,43 m³ / 430 L | 0,71 m³ / 710 L | 1,43 m³ / 1430 L |
| ПОДАЧА ВРАЩЕНИЯ | 360° | 360° | 360° | 360° |
| ДАВЛЕНИЕ ВРАЩЕНИЯ | 5 ÷ 15 l/min. | 8 ÷ 20 l/min. | 20 ÷ 35 l/min. | 25 ÷ 40 l/min. |
| ДАВЛЕНИЕ (ОТКРЫТИЕ/ЗАКРЫТИЕ) | 160 bar | 200 bar | 200 bar | 200 bar |
| ПОТОК МАСЛА (ОТКРЫТИЕ/ЗАКРЫТИЕ) | 200 ÷ 400 bar | 200 ÷ 400 bar | 300 ÷ 400 bar | 300 ÷ 400 bar |
| | 25 l/min. | 30 l/min. | 50 l/min. | 50 l/min. |

ФРЕЗЫ

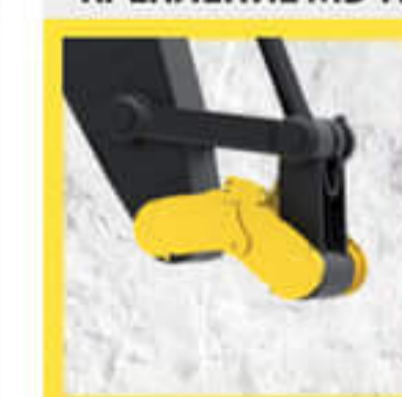
MB Crusher представляет гамму малогабаритных и эффективных фрез для работ даже со сложными материалами. Разработанные с низким центром тяжести для уменьшения вибрации, вращения и нагрузки на стреле рабочей машины. Фрезы MB - единственные в мире, устанавливающие систему прямого привода с 2 моторами.

РЕКОМЕНДУЕМЫЙ ЭКСКАВАТОР
СИЛА РЕЗАНИЯ
ОБОРОТЫ В МИНУТУ (МИН/МАКС)
ВЫХОДНОЙ КРУТЯЩИЙ МОМЕНТ
ДАВЛЕНИЕ / ОБРАТНОЕ ДАВЛЕНИЕ
ВЕС
ПОТОК МАСЛА
ДИАМЕТР БАРАБАНА

| | MB-R700 | MB-R800 | MB-R900 |
|------------------------------|----------------|----------------|----------------|
| МАССА | ≥ 6 < 13 Ton | ≥ 10 < 22 Ton | ≥ 19 < 35 Ton |
| СИЛА РЕЗАНИЯ | 19600 N | 33900 N | 40000 N |
| ОБОРОТЫ В МИНУТУ (МИН/МАКС) | 80/110 | 60/80 | 60/80 |
| ВЫХОДНОЙ КРУТЯЩИЙ МОМЕНТ | 5000 Nm | 10000 Nm | 13200 Nm |
| ДАВЛЕНИЕ / ОБРАТНОЕ ДАВЛЕНИЕ | 350/4 bar | 350/4 bar | 350/4 bar |
| ВЕС | 0,6 Ton | 1 Ton | 1,4 Ton |
| ПОТОК МАСЛА | 110-180 l/min. | 200-300 l/min. | 250-350 l/min. |
| ДИАМЕТР БАРАБАНА | 500 mm | 600 mm | 680 mm |

АКСЕССУАРЫ

БЫСТРОСЪЕМНОЕ КРЕПЛЕНИЕ MB-A



Быстрый и универсальный, позволяет оптимизировать сбор материала и уменьшает нагрузку на экскаватор.

ДЕФЕРРИЗАТОР



Быстрый и универсальный, позволяет оптимизировать сбор материала и уменьшает нагрузку на экскаватор.

НАБОР - РАСПЫЛИТЕЛЬ (УСТРАНЕНИЕ ПЫЛИ)



Обеспечивает распыление микрочастиц воды, что позволяет уменьшить концентрацию пыли в окружающей среде.

ЭФФЕКТ MB



ПРОИЗВОДИТЕЛЬНОСТЬ ДРОБИЛЬНЫХ КОВШЕЙ

ПРИМЕЧАНИЕ: Для получения значений в тоннах/ч, необходимо умножить указанные в таблице данные на удельный вес соответствующего материала (см. карточки изделий). Значения являются исключительно ориентировочными и рассчитаны на основе материалов средней твердости.

| mm | MB-L120 | MB-L140 | MB-L160 | MB-L200 | MB-C50 | BF 60.1 | BF 70.2 | BF 80.3 | BF 90.3 | BF 120.4 | BF 135.8 | BF 150.10 |
|-----|---------|---------|---------|---------|--------|---------|---------|---------|---------|----------|----------|-----------|
| 200 | | | | | | | | | | | m/h | 120 |
| 150 | | | | | | | | | | | 88 | 95 |
| 145 | | | | | | | | | | | 53 | 85,7 |
| 140 | | | | | | | | | | | 42 | 83,5 |
| 135 | | | | | | | | | | | 34 | 81,3 |
| 130 | | | | | | | | | | | 41 | 84,1 |
| 120 | | | | | | | | | | | 38,8 | 82,5 |
| 110 | | | | | | | | | | | 34,2 | 79,1 |
| 100 | | | | | | | | | | | 27 | 76,6 |
| 90 | | | | | | | | | | | 25 | 73,1 |
| 80 | | | | | | | | | | | 24,8 | 65,6 |
| 70 | | | | | | | | | | | 22 | 61,1 |
| 60 | | | | | | | | | | | 21 | 56,6 |
| 50 | | | | | | | | | | | 20 | 52,2 |
| 40 | | | | | | | | | | | 20 | 52,2 |
| 30 | | | | | | | | | | | 20 | 52,2 |
| 20 | | | | | | | | | | | 20 | 52,2 |
| 15 | | | | | | | | | | | 20 | 52,2 |

8-800-550-13-74 (Звонок по России бесплатный)
8-499-391-66-07, 8-929-626-35-56
г. Москва, Староватутинский проезд, д. 10
<https://starteh-market.ru>
market@starteh.su



Приведенные данные не носят обязательного характера, поскольку производитель оставляет за собой право улучшения выпускаемой продукции, в любой момент и без какого-либо предварительного уведомления. Значения веса экскаватора указаны ориентировочно, возможны некоторые модификации.