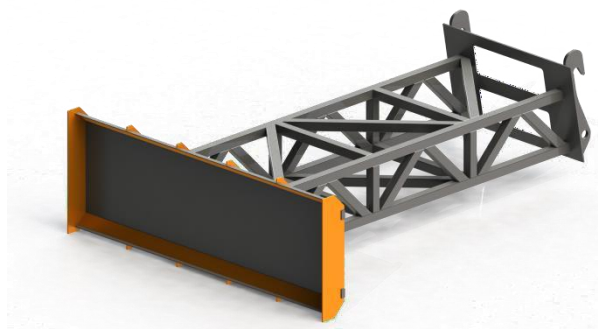


## Техническое описание

### Отвал-буртовщик для телескопических погрузчиков

#### Назначение:

- буртование (сгребание) зерна, силоса, кормов и пр.;
- уборка и организация зернохранилищ.



Технические характеристики:		
Рабочая ширина, мм	2200	2450
Высота отвала, мм	800	
Длина отвала, мм	3000 мм (опционально 2000, 5000)	
Конструкция отвала	разборная (съемная лопата)	
Конструкция рамы	пространственная ферма	
Масса, кг	350	410

