

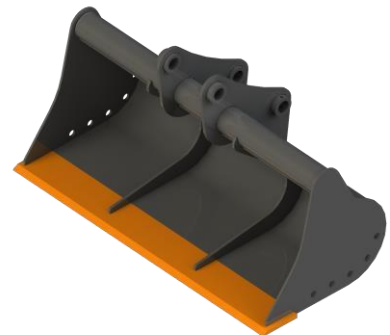
## Техническое описание

### Ковш планировочный для экскаватора-погрузчика

#### Назначение:

- планирование (выравнивание) местности
- обустройство откосов
- погрузка и перемещение рыхлого и легкого грунта
- вскрытие рыхлого грунта
- очистка кюветов, каналов и пр.

**Опции:** возможна комплектация сменными ножами



Технические характеристики:				
Ширина, мм	1000	1200	1500	1600
Объем по SAE, куб. метров	0,16	0,2	0,25	0,3
Кол-во внутренних ребер, шт.	1	2		
Дополнительные опции	Сменный нож на болтовом креплении			
Масса ковша, кг	120	140	165	172

