

## Техническое описание

### Ковш высокой выгрузки для легких материалов для фронтальных погрузчиков

#### Особенность конструкции:

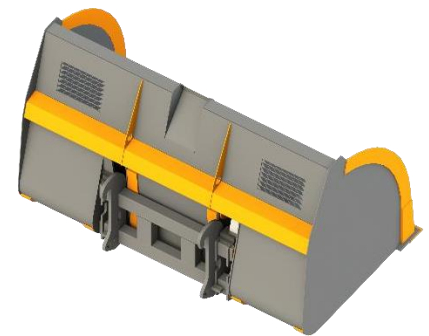
Ковш высокой выгрузки позволяет увеличить высоту выгрузки погрузчика на 1000-1200 мм. Облегченная конструкция ковша позволяет работать со сверхобъемным материалом с насыпной плотностью до 500 кг/куб. метр.

#### Назначение:

- погрузка и перемещение щепы, опилок, зерновых культур
- погрузка самосвалов с высокими бортами
- погрузка снега

#### Совместимая техника:

Фронтальные погрузчики с грузоподъемностью 3-6 тонн.



Технические характеристики:				
Грузоподъемность погрузчика	до 1500 кг	до 2500 кг	до 3000 кг	до 5000 кг
Ширина ковша, мм	2000	2200	2450	3000
Объем ковша по SAE, куб. метров	0,8	2,6	3,0	6,0
Объем ковша по воде, куб. метров	0,6	2,5	2,9	5,0
Угол опрокидывания, град	80	75		
Ориентировочная высота выгрузки, мм	индивидуально	4000	4100	4300
Масса ковша, кг	270	1200	1490	1960

