

Техническое описание

Зерновые ковши Premium для телескопических погрузчиков

Назначение:

Погрузка и транспортировка зерновых культур.

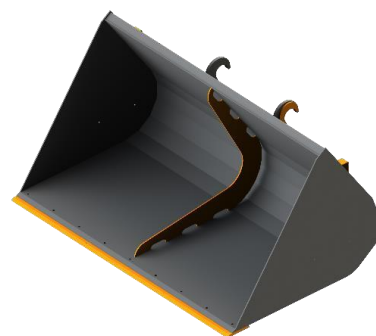
Совместимая техника:

Телескопические погрузчики с суммарной массой до 15 т.

Максимальная плотность материала: 800 кг/куб. метр

Особенности конструкции:

- Особая форма зерновых ковшей препятствует просыпанию зерна во время транспортировки.
- В отличие от ковшей общего назначения, объем зернового ковша указан «по воде» без учета горки.
- Особая облегченная конструкция позволяет получить наибольший объем ковша при минимальном собственном весе.
- В базовой комплектации присутствует сменная кромка и индикатор положения ножа.



Технические характеристики:					
Объем по воде, куб. метров	1,6	2,0	2,0	2,5	3,0
Ширина, мм	2200		2450		
Высота, мм	1130	1250	1185	1280	1377
Вынос, мм	1360	1567	1510	1650	1790
Сменная кромка	в базовой комплектации				
Масса, кг	490	530	480	575	670

